



J BEER



J ACCISE

MANUALE OPERATIVO

PASSWORD DI ACCESSO ALL' APPLICAZIONE



A!Software



Nuove regole di gestione:

<https://telematico.agenziadogane.it/avvisi/29830RU.pdf>

- 1** **Indice degli argomenti**
- 2** **1. Premessa**
- 2** **2. Verifica scadenza password**
- 4** **3. Cambio della password**
- 5** **4. Ripristino invio automatico J-Accise stand alone e gestionale**
- 6** **5. Ripristino invio automatico J-DAA stand alone o plugin di J-Accise**
- 7** **6. Ripristino invio automatico J-DAA gestionale**

1. PREMESSA

Per rendere più sicuro il sistema di accesso del **STD (Sistema Telematico Doganale)**, l'Agenzia delle Dogane ha introdotto nuove regole per la gestione della **“password d'accesso all'applicazione”** (Password Policy).

In particolare, è stato introdotto un periodo di validità di **90 giorni**, scaduto il quale la password dovrà essere necessariamente rinnovata, per non incorrere in disagi durante le operazioni di invio telematico.

Il mancato rinnovo della password, infatti, comporta per l'utente l'impossibilità di accedere al sistema telematico doganale e di conseguenza di trasmettere i flussi, sia con metodo manuale (previo login all'interno del STD), sia utilizzando le funzioni di invio automatico disponibili all'interno dei software **J-Accise e J-DAA**.

Vi forniamo di seguito le istruzioni per eseguire in autonomia il rinnovo della password e la sua riconfigurazione all'interno di **J-Accise**, indispensabile per garantire il corretto funzionamento dell'utilità di invio automatico dei flussi da programma.

Si invitano pertanto tutti i clienti a verificare periodicamente la data di scadenza della propria password di accesso al servizio e provvedere al suo rinnovo preventivamente, per evitare situazioni di disservizio in prossimità delle scadenze.

2. VERIFICA SCADENZA PASSWORD

All'interno del menù **Operazioni di Servizio** (Servizio telematico doganale → Ambiente Reale), è stata attivata la nuova funzione **“Verifica Scadenza Password”**, che consente di verificare la data di scadenza della propria password di accesso all'applicazione.



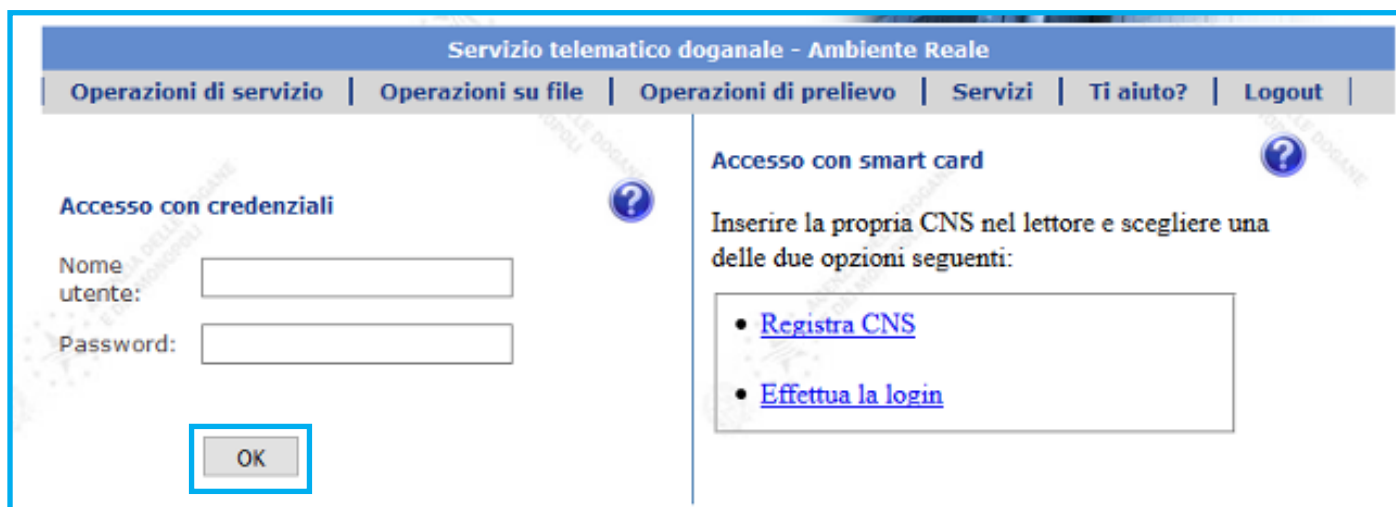
The screenshot shows the web interface of the Agenzia delle Dogane e dei Monopoli. The browser address bar displays the URL: <https://telematico.agenziadogane.it/TelematicoFunzioniDiAccessoWEB/FunzioniDiAccessoServlet?UC=10>. The page header includes the agency's logo and name. Below the header, there is a navigation menu with the following items: **Operazioni di servizio**, **Operazioni su file**, **Operazioni di prelievo**, **Servizi**, **Ti aiuto?**, and **Logout**. The **Operazioni di servizio** menu is expanded, showing a list of options: **Apertura sessione**, **Dati di accesso**, **Attiva modifiche**, **Cambio Password**, **Cambio Password-rete**, **Registra la tua e-mail**, **Abilita ambiente reale**, **Primo accesso**, **Modifica i tuoi dati**, and **Verifica Scadenza Password** (highlighted with a red box). To the right of the menu, there is a registration button labeled "Registra la tua @ E-MAIL" and a section titled "Altre applicazioni doganali" with a link to "Scarica il certificato per accedere in modo sicuro alle altre applicazioni doganali." and a "Continua ..." button. Below this, there is a communication notice dated 23/08/2016 15:24:06, stating that due to urgent network interventions, there may be temporary slowdowns or interruptions in services on Sunday, August 28th, from 8:00 to 12:00. At the bottom right, there is an "Accedi a" button with a laptop icon.

Per la verifica della scadenza della password è richiesta la digitazione delle vostre credenziali di accesso al Sistema Telematico Doganale.

In caso di primo rinnovo, quindi, occorrerà utilizzare **“nome utente”** e **“password di accesso all'applicazione”** rilasciate dal sistema telematico nella fase di **“Primo accesso”**.

Al momento della verifica, Vi consigliamo, pertanto, di tenere a portata di mano il documento stampato al termine dell'operazione di **“Primo accesso”**.

Per verificare lo stato di validità della password, inserire le credenziali di accesso negli appositi campi e premere il tasto **OK**.



Servizio telematico doganale - Ambiente Reale

Operazioni di servizio | Operazioni su file | Operazioni di prelievo | Servizi | Ti aiuto? | Logout

Accesso con credenziali ?

Nome utente:

Password:

OK

Accesso con smart card ?

Inserire la propria CNS nel lettore e scegliere una delle due opzioni seguenti:

- [Registra CNS](#)
- [Effettua la login](#)

Se la password inserita al momento dell'interrogazione è ancora valida, il sistema notificherà i giorni che mancano alla sua scadenza.



Servizio telematico doganale - Ambiente Reale

Operazioni di servizio | Operazioni su file | Operazioni di prelievo | Servizi | Ti aiuto? | Logout

SEGNALAZIONE!

La tua Password scade tra 89 giorni

[Indietro](#)

Se la password risulta scaduta, verrà visualizzato un messaggio di errore con il link per accedere direttamente alla form di rinnovo. Cliccare su **Effettuare il cambio password**.



Servizio telematico doganale - Ambiente Reale

Operazioni di servizio | Operazioni su file | Operazioni di prelievo | Servizi | Ti aiuto? | Logout

Accesso con credenziali ?

Nome utente:

Password:

Errore: [LDP02] Password Scaduta

[Effettuare il Cambio Password](#)

OK

Accesso con smart card ?

Inserire la propria CNS nel lettore e scegliere una delle due opzioni seguenti:

- [Registra CNS](#)
- [Effettua la login](#)

3. CAMBIO DELLA PASSWORD

Per procedere al rinnovo occorre digitare la password scaduta all'interno del campo "**Vecchia Password**", impostare per due volte la nuova password nei campi "**Nuova Password**" e "**Conferma Nova Password**" e premere il tasto "**Registra**"

Servizio telematico doganale - Ambiente Reale	
Operazioni di servizio	Operazioni su file
Operazioni di prelievo	Servizi
Ti aiuto?	
Sei nella sezione > Home > Operazioni di Servizio > Cambio password scaduta	
Data: 05/09/2016	Utente: -001
Vecchia Password:	<input type="text"/>
Nuova Password:	<input type="text"/> (min. 8 max. 15 caratteri)
Conferma Nuova Password:	<input type="text"/> (min. 8 max. 15 caratteri)
<input type="button" value="Registra"/>	
<p>Istruzioni</p> <p>Utilizzare una password che rispetti i seguenti requisiti:</p> <ul style="list-style-type: none"> • la password deve essere composta da un minimo di 8 fino ad un massimo di 15 caratteri; • può essere composta da lettere, ad esclusione di quelle accentate, numeri e simboli non alfanumerici; ad esempio: * + \$ @ ^ ? =) (/ & % \$ £ ! \ < > 	

L'esito dell'operazione sarà notificato a video dal seguente messaggio

Servizio telematico doganale - Ambiente Reale	
Operazioni di servizio	Operazioni su file
Operazioni di prelievo	Servizi
Ti aiuto?	Logout
Cambio password dei servizi	
<p>La Password dei servizi è stata modificata e sarà operativa tra qualche minuto.</p>	
<p>Per l'accesso ai servizi inserire come "Nome utente" l'utente assegnato e come password, quella che avete indicato come "Nuova password".</p>	

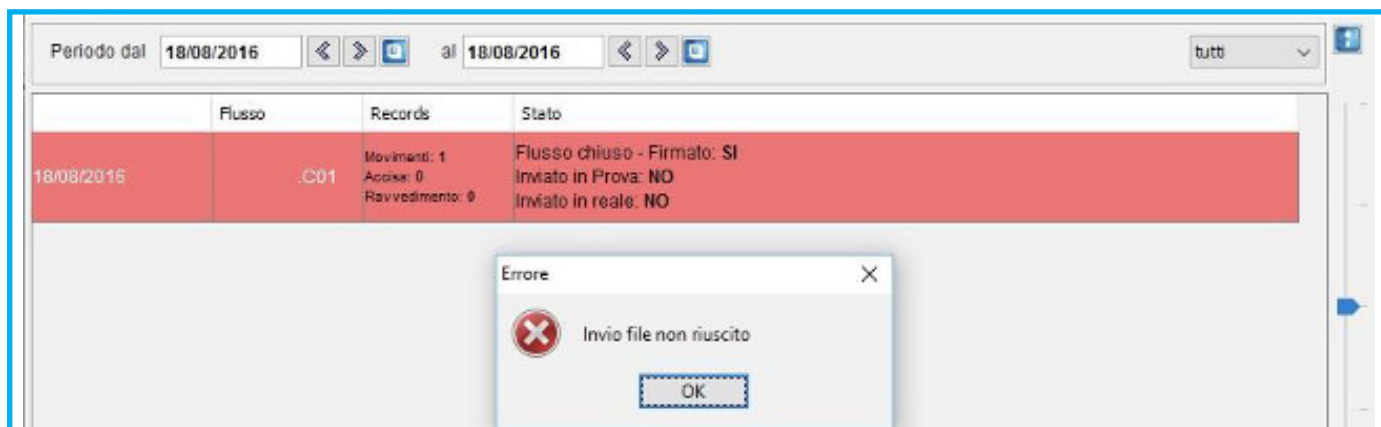
4. RIPRISTINO INVIO AUTOMATICO J-ACCISE

(errore "Invio file non riuscito") – istruzione valida sia per J-Accise stand alone che per J-Beer, J-Drink, J-Energy e J-DiVino.

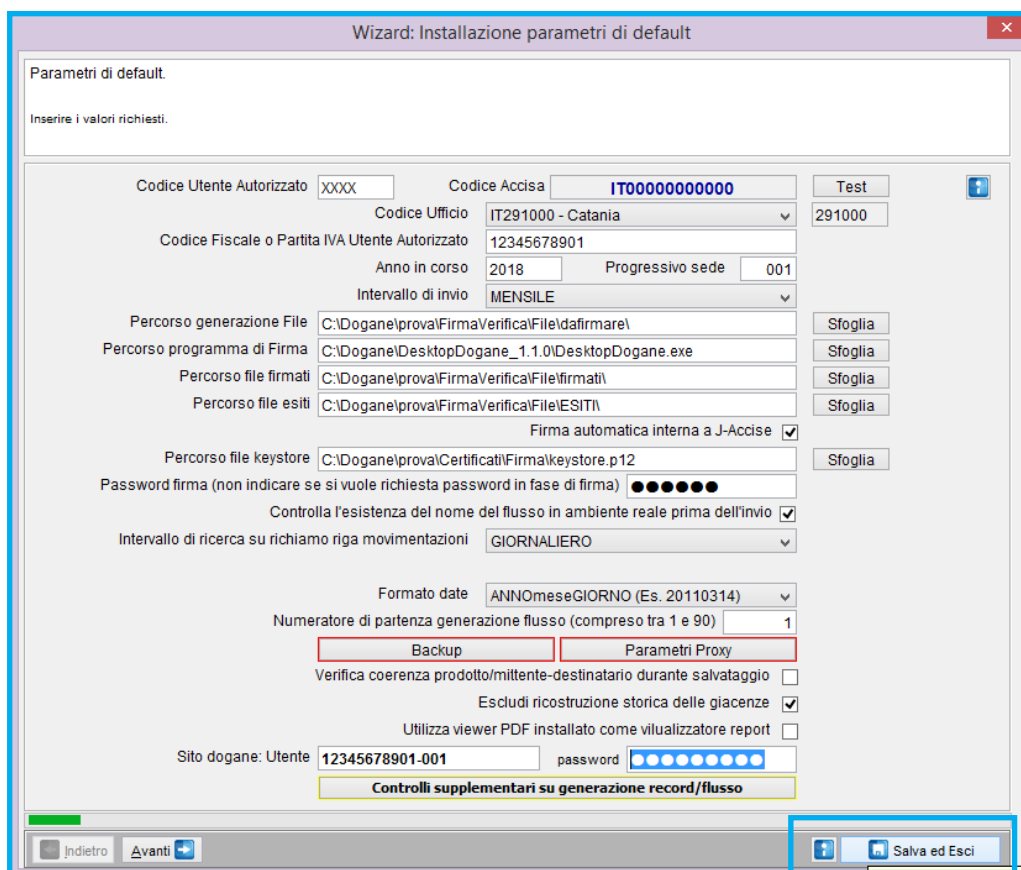
All'interno di **J-Accise** sono disponibili funzioni automatiche di invio dei flussi telematici e recupero dei relativi esiti, che consentono di automatizzare completamente operazioni che altrimenti dovrebbero essere espletate in modo manuale dall'utente, accedendo via browser al Sistema Telematico Doganale.

Per connettersi al STD, **J-Accise** sfrutta le credenziali inserite Parametri al momento della configurazione iniziale della procedura.

Pertanto in caso di Password scaduta, il software non potrà sincronizzarsi al STD ed ogni eventuale tentativo di invio sarà rigettato, restituendo il seguente messaggio d'errore:



Per ripristinare la funzionalità del software, occorrerà eseguire il rinnovo e aggiornare la nuova password nei parametri di default della procedura (**Parametri / pannello di configurazione** -oppure - **solo per utenti al-comb: parametri/configuratore azienda**), come da immagine successiva. Cliccare su **salva ed Esci** per confermare.



5. RIPRISTINO INVIO AUTOMATICO J-DAA

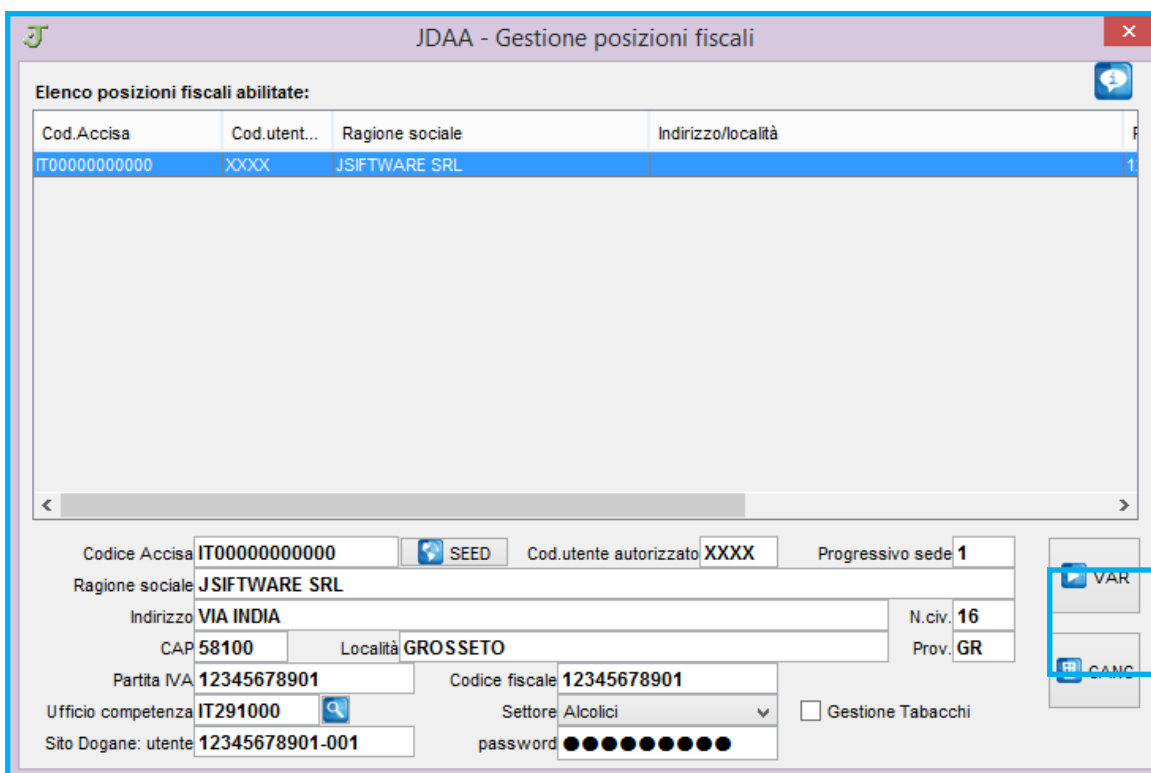
Istruzione valida solo per J-DAA stand alone e plugin di J-Accise

Per ripristinare la funzione di invio automatico su **J-DAA** (stand alone o plug-in di J-Accise) è necessario riconfigurare la nuova password all'interno dei parametri della procedura.
Accedere al menu parametri e lanciare il programma “**Gestione posizione fiscale**”.



Fare doppio click sulla posizione fiscale e inserire la nuova password nell'omonimo campo, come da immagine successiva.

Cliccare il tasto **VAR** per rendere effettiva le modifica.

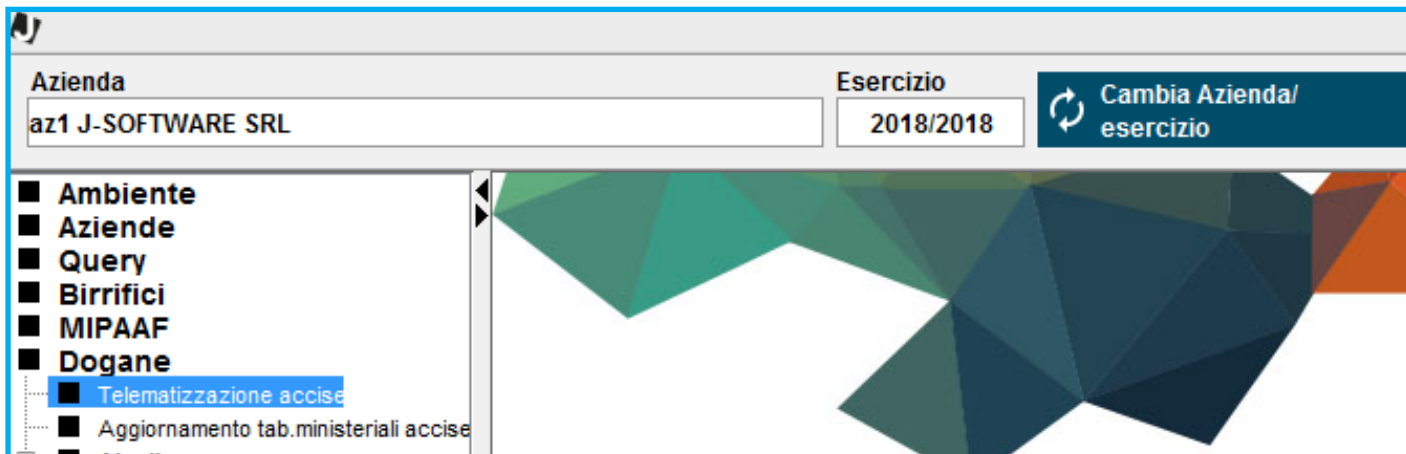


6. RIPRISTINO INVIO AUTOMATICO J-DAA

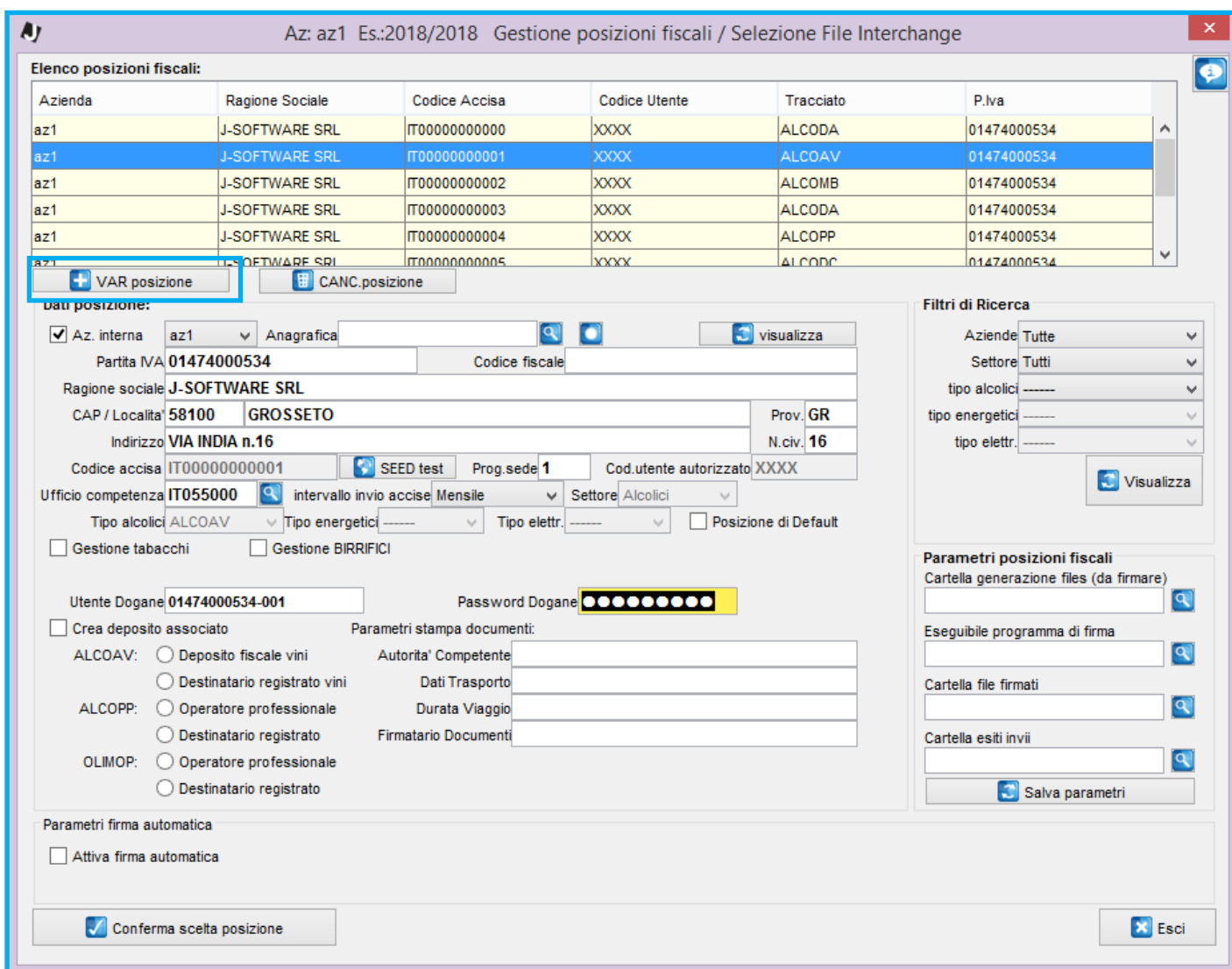
Istruzione valida solo per per J-Beer, J-Drink, J-Energy e J-diVino

Per ripristinare la funzione di invio automatico su **J-DAA** all'interno del gestionale è necessario riconfigurare la nuova password nei parametri della procedura.

Accedere al menu **Dogane / Telematizzazione Accise**



Cliccare due volte sulla posizione fiscale da gestire e modificare la password. Cliccare su **VAR posizione** per confermare.





LEADER IN ITALIA PER LA TELEMATIZZAZIONE DELLE ACCISE

J-SOFTWARE s.r.l.

Via India,16 - 58100 Grosseto (GR)
Tel. 0564 29356 - Fax 0564 411470
P.IVA 01474000534

WWW.JSOFTWARE.IT

