



POP

FACILE, MOBILE, SOCIAL, PER TUTTI!



MANUALE INSTALLAZIONE




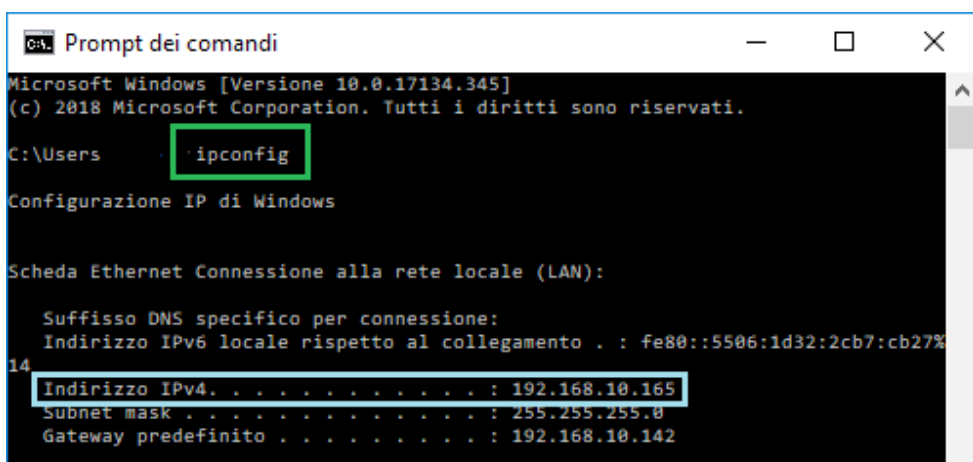
A!Software



Al lancio dell'eseguibile, Pop inizierà la fase di installazione che verrà illustrata step by step al fine di consentire autonomia all'utente finale.



- 1 Cliccare sulla freccia 
- 2 Leggere il contratto di licenza, selezionare l'opzione **"ACCETTO"** e cliccare sulla freccia.
- 3 Nei prossimi punti si parlerà di indirizzi IP o nome macchina. Per conoscere l'indirizzo IP di una macchina aprire il **prompt dos**, lanciare il comando **ipconfig**, e premere **invio**.

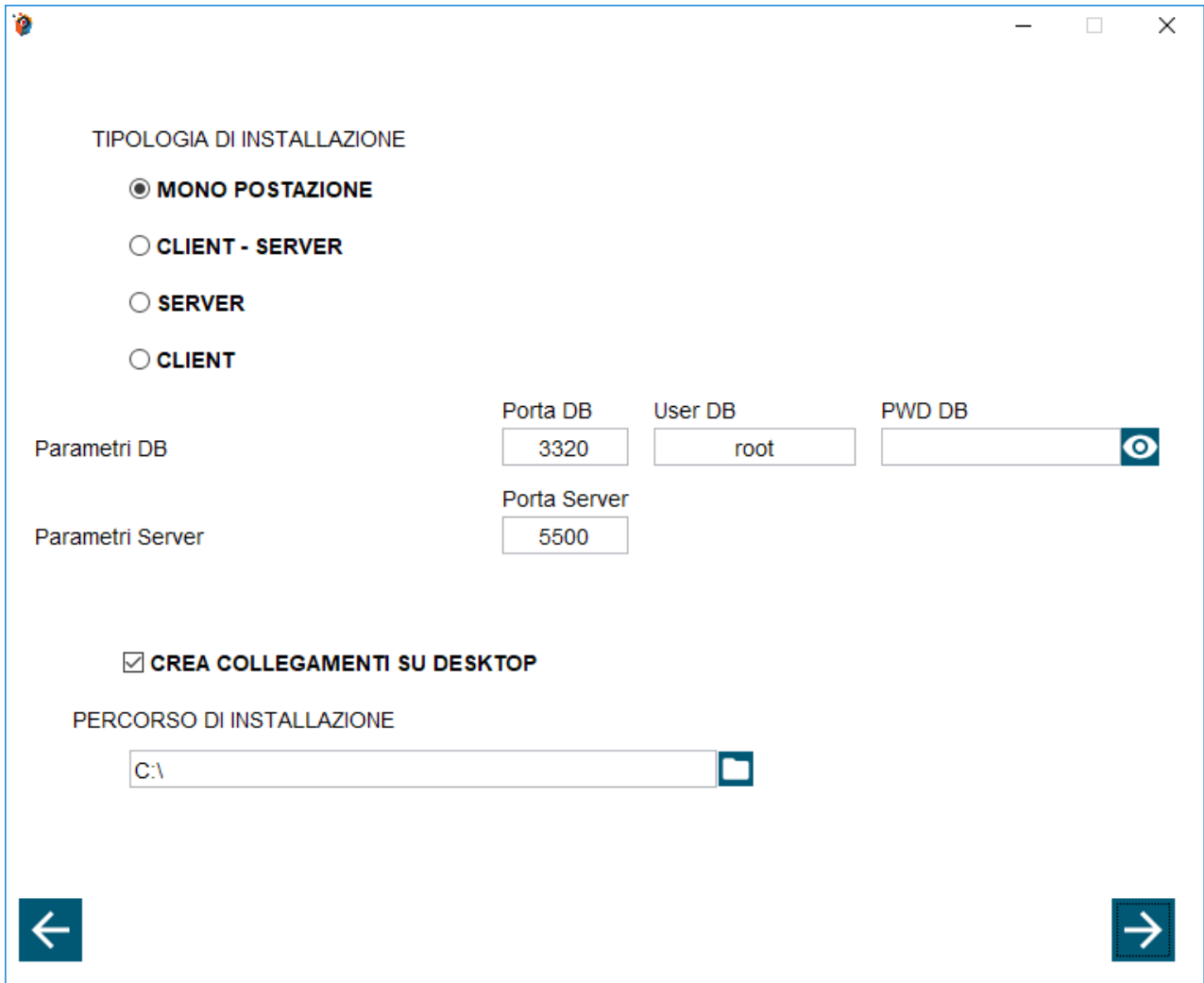


4 Verrà quindi mostrato l'indirizzo IP della macchina (nella figura l'indirizzo IP è presente nel riquadro celeste);

Per conoscere, invece il nome della macchina occorre andare su **“Pannello di controllo”, “Sistema”** e leggere il **“Nome computer”**;

Al fine di selezionare la giusta tipologia di installazione occorre comprendere le necessità dell'utente e le prerogative strumentali:

a MONOPOSTAZIONE



TIPOLOGIA DI INSTALLAZIONE

MONO POSTAZIONE

CLIENT - SERVER

SERVER

CLIENT

Parametri DB

Porta DB

User DB

PWD DB

Parametri Server

Porta Server

CREA COLLEGAMENTI SU DESKTOP

PERCORSO DI INSTALLAZIONE

- selezionare la seguente opzione nel caso in cui il software sia installato su un'unica postazione. Lasciare possibilmente INVARIATI tutti i campi che vengono precompilati (porta DB, user DB);
- impostare una **password per il Database** da inserire nel campo apposito (IMPORTANTE ricordare la password impostata);
- Il flag **“crea collegamenti su desktop”** permette all'installer di creare sul desktop il collegamento all'applicazione e ai tools di collegamento remoto per l'assistenza;
- Modificare il percorso di installazione se si vuole che sia diverso da quello impostato; Cliccare sulla freccia.

b CLIENT – SERVER

The screenshot shows the 'CLIENT - SERVER' configuration screen of the POP installation wizard. The window title is 'POP'. The main section is 'TIPOLOGIA DI INSTALLAZIONE' with four radio button options: 'MONO POSTAZIONE', 'CLIENT - SERVER' (selected), 'SERVER', and 'CLIENT'. Below this are 'Parametri DB' fields: 'Porta DB' (3320), 'User DB' (root), and 'PWD DB' (password field with a toggle icon). 'Parametri Server' includes 'Porta Server' (5500). There are two checkboxes: 'INSTALLARE SERVER COME SERVIZIO' (unchecked) and 'CREA COLLEGAMENTI SU DESKTOP' (checked). The 'PERCORSO DI INSTALLAZIONE' field shows 'C:\'. Navigation arrows are at the bottom.

- Selezionare la seguente opzione se sono presenti più postazioni sulle quali installare il software. Lasciare possibilmente INVARIATI tutti i campi che vengono già compilati (porta DB, user DB);
- Impostare una **password per il Database** da inserire nel campo apposito (IMPORTANTE ricordare la password impostata);
- Il flag **“crea collegamenti su desktop”** permette all’installer di creare sul desktop il collegamento all’applicazione e ai tools di collegamento remoto per l’assistenza;
- Il flag **“Installare server come servizio”** consente di creare automaticamente un servizio per l’avvio automatico del server (consigliato);
- Modificare il percorso di installazione se si vuole che sia diverso da quello impostato; Cliccare sulla freccia

c SERVER

The screenshot shows the 'SERVER' installation wizard window. It features a title bar with standard Windows window controls. The main content area is titled 'TIPOLOGIA DI INSTALLAZIONE' and contains four radio button options: 'MONO POSTAZIONE', 'CLIENT - SERVER', 'SERVER' (which is selected and highlighted with a dashed border), and 'CLIENT'. Below this, there are two sections for database parameters. The 'Parametri DB' section includes fields for 'Porta DB' (3320), 'User DB' (root), and 'PWD DB' (masked with dots and a toggle icon). The 'Parametri Server' section includes a field for 'Porta Server' (5500). There are two checkboxes: 'INSTALLARE SERVER COME SERVIZIO' (unchecked) and 'CREA COLLEGAMENTI SU DESKTOP' (checked). The 'PERCORSO DI INSTALLAZIONE' section has a text box containing 'C:\' and a folder icon. At the bottom, there are two large blue arrows pointing left and right.

- Selezionare la seguente opzione se sono presenti più postazioni sulle quali installare il software. Lasciare possibilmente INVARIATI tutti i campi che vengono già compilati (porta DB, user DB);
- Impostare una **password per il Database** da inserire nel campo apposito (IMPORTANTE ricordare la password impostata);
- Il flag **“crea collegamenti su desktop”** permette all’installer di creare sul desktop il collegamento all’applicazione e ai tools di collegamento remoto per l’assistenza;
- Il flag **“Installare server come servizio”** consente di creare automaticamente un servizio per l’avvio automatico del server (consigliato);
- Modificare il percorso di installazione se si vuole che sia diverso da quello impostato; Cliccare sulla freccia

d CLIENT

TIPOLOGIA DI INSTALLAZIONE

MONO POSTAZIONE

CLIENT - SERVER

SERVER

CLIENT

Parametri DB

IP DB	<input type="text" value="localhost"/>	Porta DB	<input type="text" value="3320"/>	User DB	<input type="text" value="root"/>	PWD DB	<input type="password" value="●●●●●"/>
-------	--	----------	-----------------------------------	---------	-----------------------------------	--------	--

Parametri Server

IP Server	<input type="text" value="localhost"/>	Porta Server	<input type="text" value="5500"/>
-----------	--	--------------	-----------------------------------

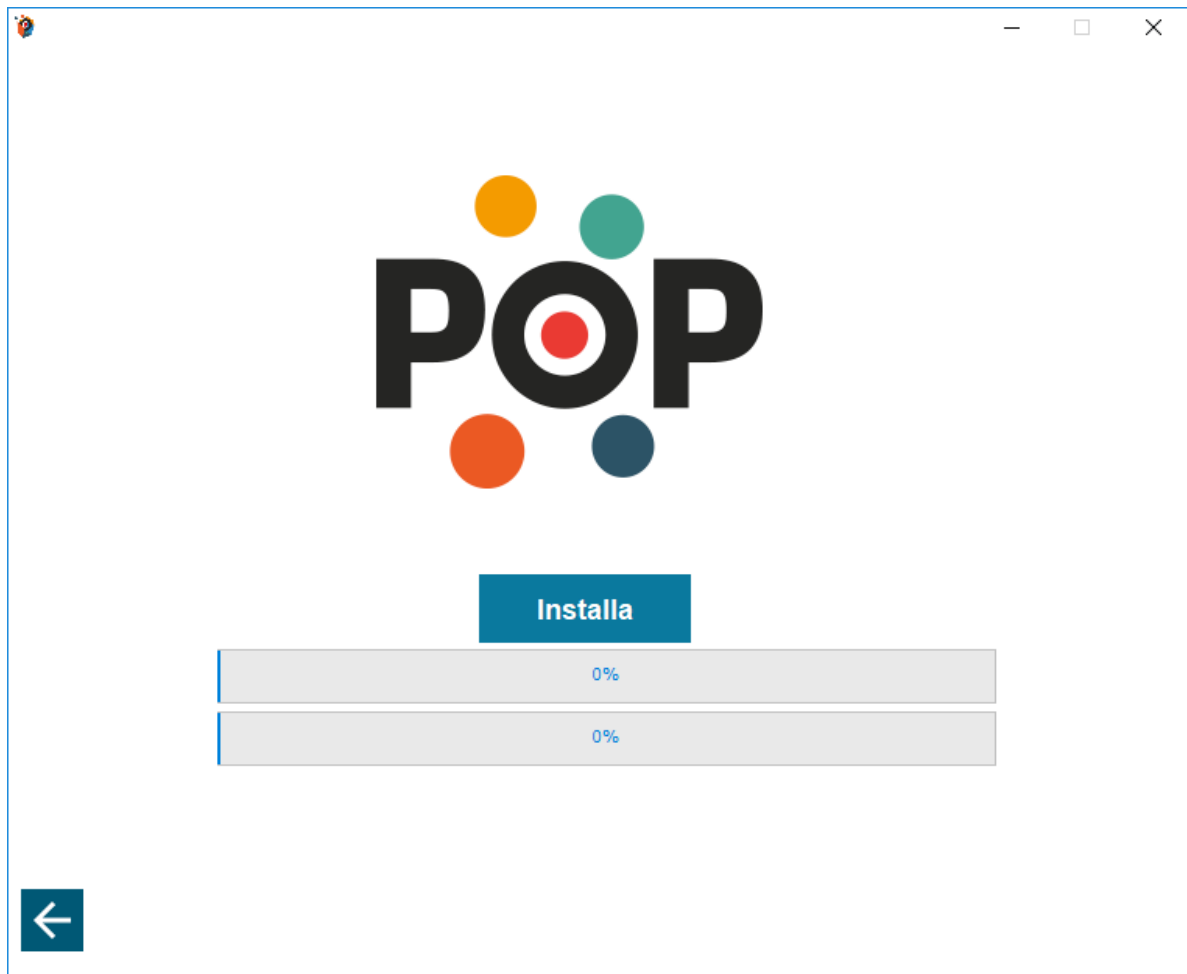
CREA COLLEGAMENTI SU DESKTOP

PERCORSO DI INSTALLAZIONE

← →

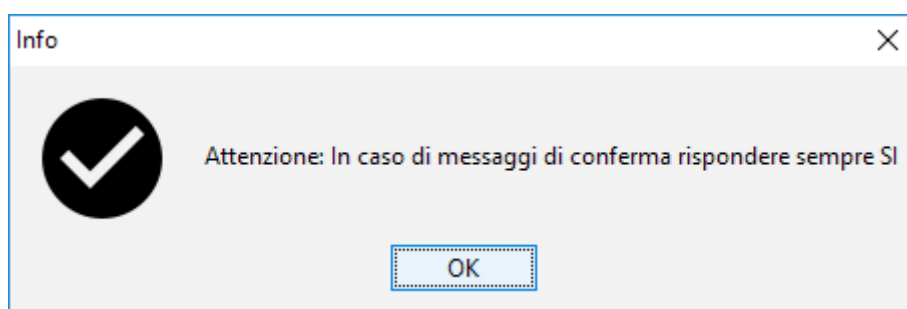
- Selezionare la seguente opzione per installare il software nella sola postazione client. Occorre impostare, nel campo **“IP SERVER” e “IP DB”**, l’indirizzo IP della macchina su cui è installato il server (se statico, altrimenti il nome della macchina) e della macchina su cui è installato il database (generalmente è la stessa macchina server); compilare gli altri campi coerentemente alle informazioni impostate in fase di installazione del server (User DB, Porta DB, Password DB, Porta server);
- Il flag **“crea collegamenti su desktop”** permette all’installer di creare sul desktop il collegamento all’applicazione e ai tools di collegamento remoto per l’assistenza;
- Modificare il percorso di installazione se si vuole che sia diverso da quello impostato; Cliccare sulla freccia

5 Una volta impostati tutti i parametri verrà presentata la seguente schermata:



6 Cliccare sul pulsante **“INSTALLA”** per far partire la fase di installazione del software che richiederà diversi minuti;

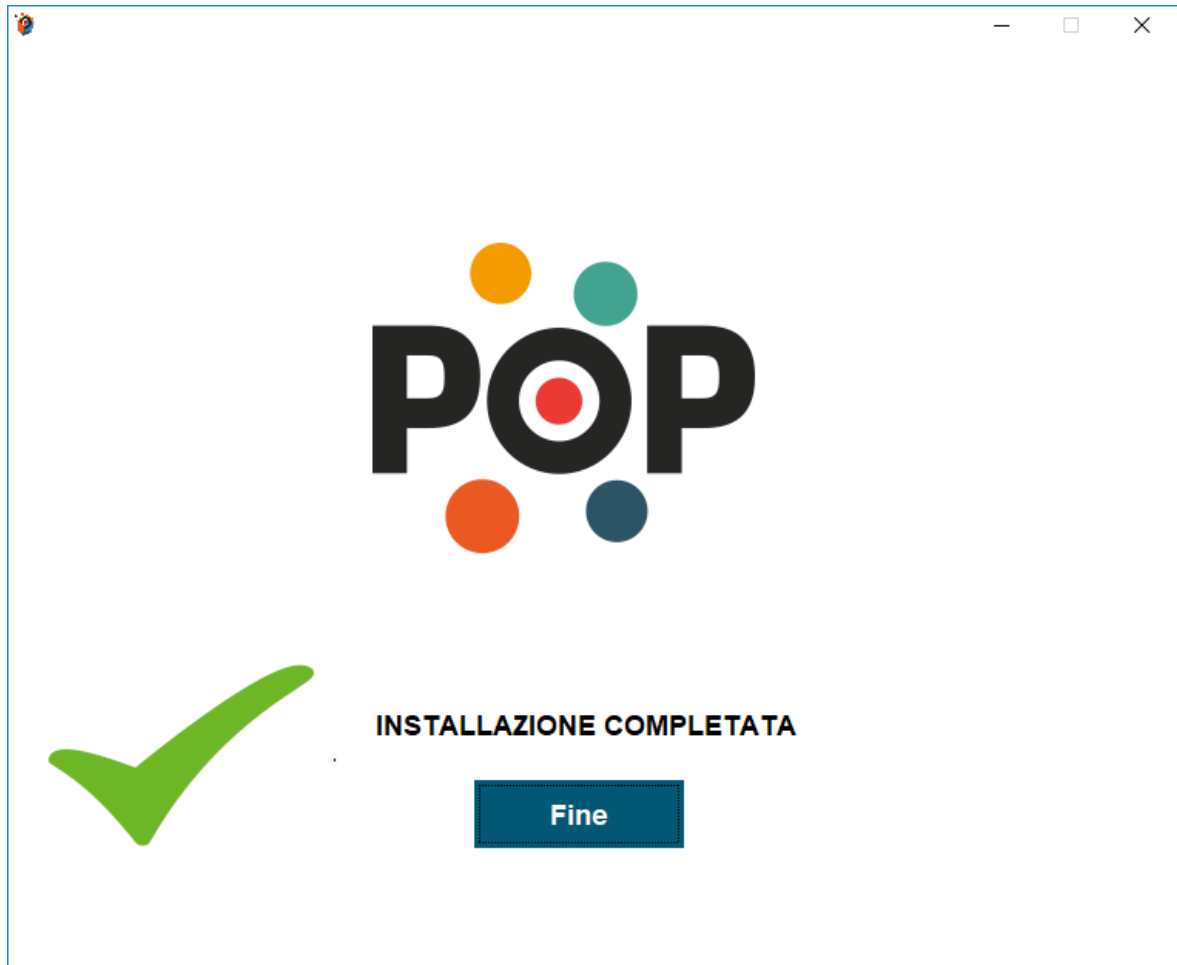
Durante l’installazione potrebbe essere mostrato questo messaggio a cui rispondere cliccando **“SI”**.



Qualora l’installer non sia lanciato con l’**utente Amministratore** potrebbe essere richiesto il consenso per eseguire l’applicazione. Quindi in tal caso cliccare su **“CONSENTI”** per proseguire.



7 Attendere fino alla conferma di **avvenuta installazione**.



8 Cliccando su **fine** verrà conclusa l'installazione del software.

POP

IL GENIO DELLA FATTURA

(A REGOLA D'ARTE)

POP! IL GESTIONALE DI FATTURAZIONE ELETTRONICA PA E B2B SEMPLICE MA COMPLETO, PER EMETTERE E RICEVERE LE TUE FATTURE ELETTRONICHE AUTOMATICAMENTE, GESTIRE IL MAGAZZINO, CLIENTI E FORNITORI, COMUNICARE CON I SOCIAL NETWORK E TANTO TANTO ALTRO...

 **jssoftware**